

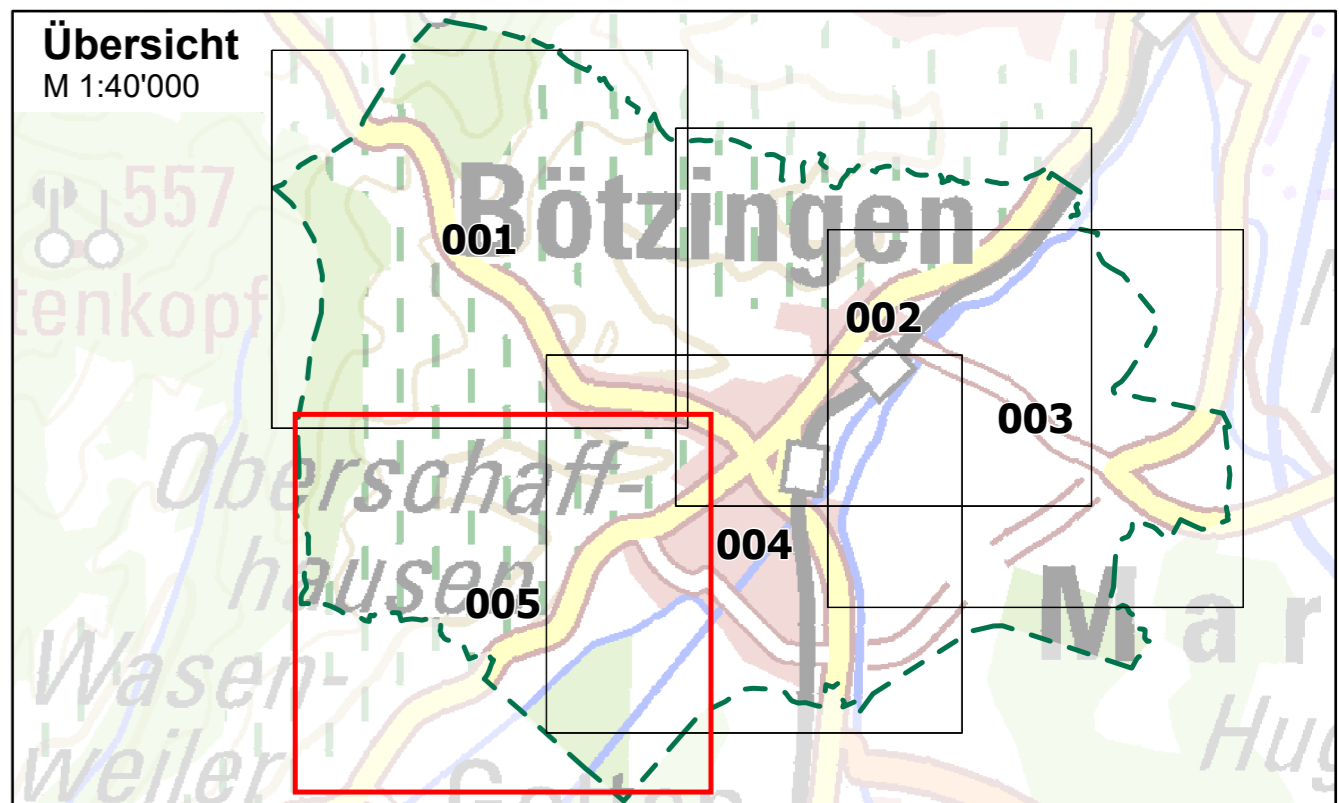
Legende

- Gemeindegrenze
- Eingangsdaten (z.B. DGM) nicht aktuell
- Gebäude
- ALKIS Flurstücksgrenzen
- HWGK Gewässer
- AWGN Gewässer
- AWGN Gewässer (verdolt)
- Durchlässe (im Modell berücksichtigt)
- † Vorwiegende Fließrichtung "selten, verschlamm"
- Max. Überflutungsausbreitung "selten, verschlamm"
- Maximale Fließgeschwindigkeiten "selten, verschlamm"**
- ≤ 0.2 m/s (keine Darstellung)
- ≤ 0.5 m/s
- ≤ 2 m/s
- > 2 m/s

Abbildung: UTM 32N
 Projektion: Transverse Mercator
 Datum: ETRS 89

Höhendaten basierend auf Befliegungen ab 2016

Geobasisdaten © Landesamt für Geoinformation und Landentwicklung Baden-Württemberg, www.lgl-bw.de, Az.: 2851.9-1/19



Gemeinde Bötzingen

Starkregenrisikomanagement
 Hydraulische Gefährdungsanalyse

Studie	Projekt 02BOE19018			
Maximale Fließgeschwindigkeiten "selten, verschlamm"	bearbeitet	Jan. 2022	bhu	Anlage 9
	gezeichnet	Feb. 2022	bhu	Blatt 005
	geprüft	Feb. 2022	ksh	
Starkregengefahrenkarte	Maßstab	1:3'500	FG_SEL_V_005	Plan-Nr.
EDV: BOE_03_SRGK_Hauptlauf.aprx				Blattgröße: 0.851 x 0.604 = 0.514 m²

<p>Auftraggeber / Antragsteller:</p> <p>Gemeinde Bötzingen Hauptstraße 33 79288 Bötzingen</p> <p>Tel.: +49 (0) 7663 9310-0 Fax: +49 (0) 7663 9310-39 gemeinde@boezingen.de</p>	<p>Planverfasser:</p> <p>BIT INGENIEURE BIT Ingenieure AG Talstraße 1 79102 Freiburg</p> <p>Tel.: +49 761 29657-0 Fax: +49 761 29657-11 freiburg@bit-ingenieure.de www.bit-ingenieure.de</p> <p>Stuttgart Karlsruhe Freiburg Heilbronn Vöhringen-Schwenningen Donaueschingen Öhringen</p>
---	--

