

Legende

- Gemeindegrenze
- ▨ Eingangsdaten (z.B. DGM) nicht aktuell
- Gebäude
- ALKIS Flurstücksgrenzen
- HWGK Gewässer
- AWGN Gewässer
- AWGN Gewässer (verdolt)
- Durchlässe (im Modell berücksichtigt)
- Max. Überflutungsausbreitung "selten, verschlamm"

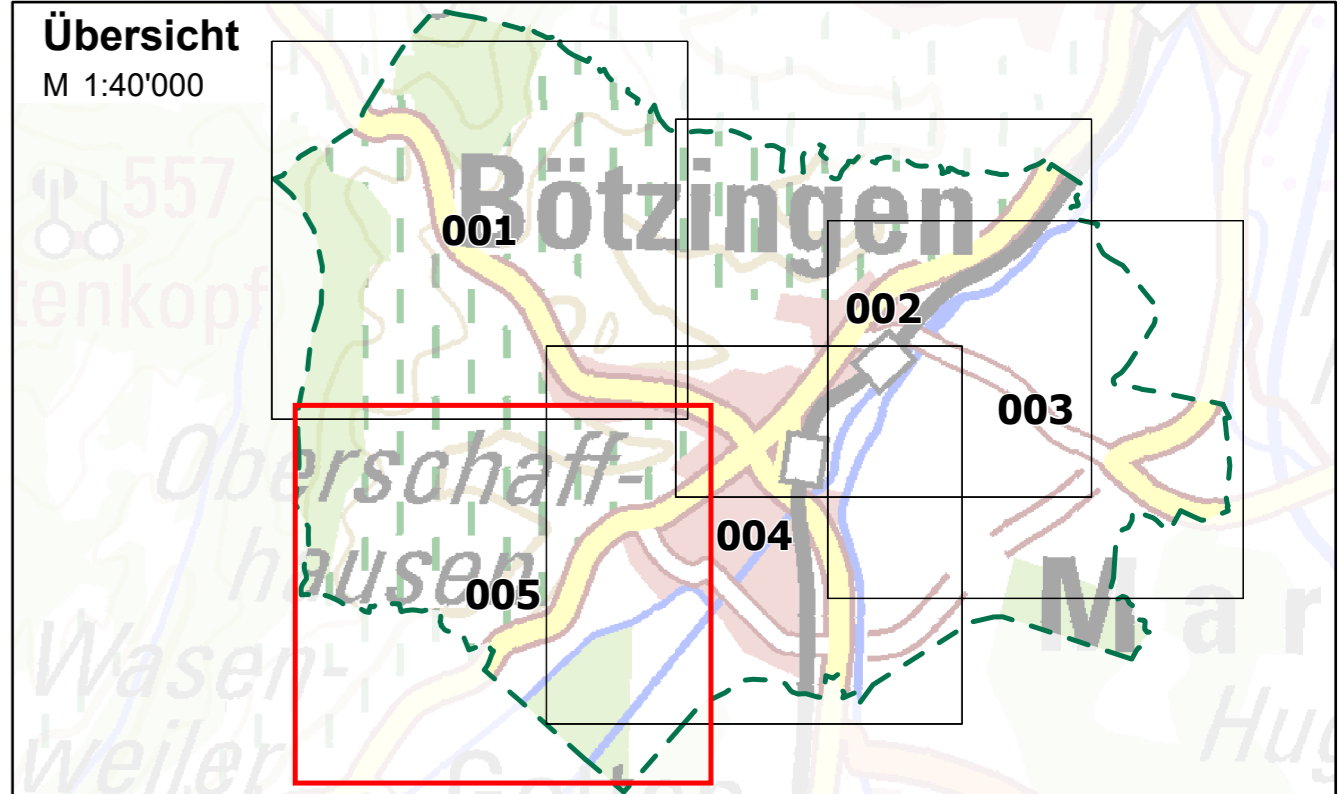
Maximale Überflutungstiefen "selten, verschlamm"

- > 0.05 - 0.1 m
- > 0.1 - 0.5 m
- > 0.5 - 1.0 m
- > 1.0 m

Abbildung: UTM 32N
 Projektion: Transverse Mercator
 Datum: ETRS 89

Höhendaten basierend auf Befliegungen ab 2016

Geobasisdaten © Landesamt für Geoinformation und Landentwicklung Baden-Württemberg, www.lgl-bw.de, Az.: 2851.9-1/19



Gemeinde Bötzingen

**Starkregenrisikomanagement
 Hydraulische Gefährdungsanalyse**

| Studie | | Projekt 02BOE19018 | | |
|---|------------|--------------------|--------------|--------------------------------------|
| Maximale Überflutungstiefen "selten, verschlamm" | bearbeitet | Datum | Name | Anlage |
| | gezeichnet | Jan. 2022 | bhu | 6 |
| | geprüft | Feb. 2022 | ksh | Blatt 005 |
| Starkregengefahrenkarte | Maßstab | 1:3'500 | UT_SEL_V_005 | Plan-Nr. |
| EDV: BOE_SRGK_Hauptlauf.aprx | | | | Blattgröße: 0.851 x 0.604 = 0.514 m² |

| | |
|--|---|
| <p>Auftraggeber / Antragsteller:</p> <p>Gemeinde Bötzingen Hauptstraße 33 79288 Bötzingen</p> <p>Tel.: +49 (0) 7663 9310-0 Fax: +49 (0) 7663 9310-39 gemeinde@boetzingen.de</p> | <p>Planverfasser:</p> <p>BIT INGENIEURE BIT Ingenieure AG Talstraße 1 79102 Freiburg</p> <p>Tel: +49 761 29657-0 Fax: +49 761 29657-11 freiburg@bit-ingenieure.de www.bit-ingenieure.de</p> <p>Stuttgart Karlsruhe Freiburg Heilbronn Vöhringen-Schwenningen Donaueschingen Öhringen</p> |
|--|---|

