

Legende

- Gemeindegrenze
- Eingangsdaten (z.B. DGM) nicht aktuell
- Gebäude
- ALKIS Flurstücksgrenzen
- HWGK Gewässer
- AWGN Gewässer
- AWGN Gewässer (verdolt)
- Durchlässe (im Modell berücksichtigt)
- Vorwiegende Fließrichtung "außergewöhnlich, verschlamm"
- Max. Überflutungsausbreitung "außergewöhnlich, verschlamm"

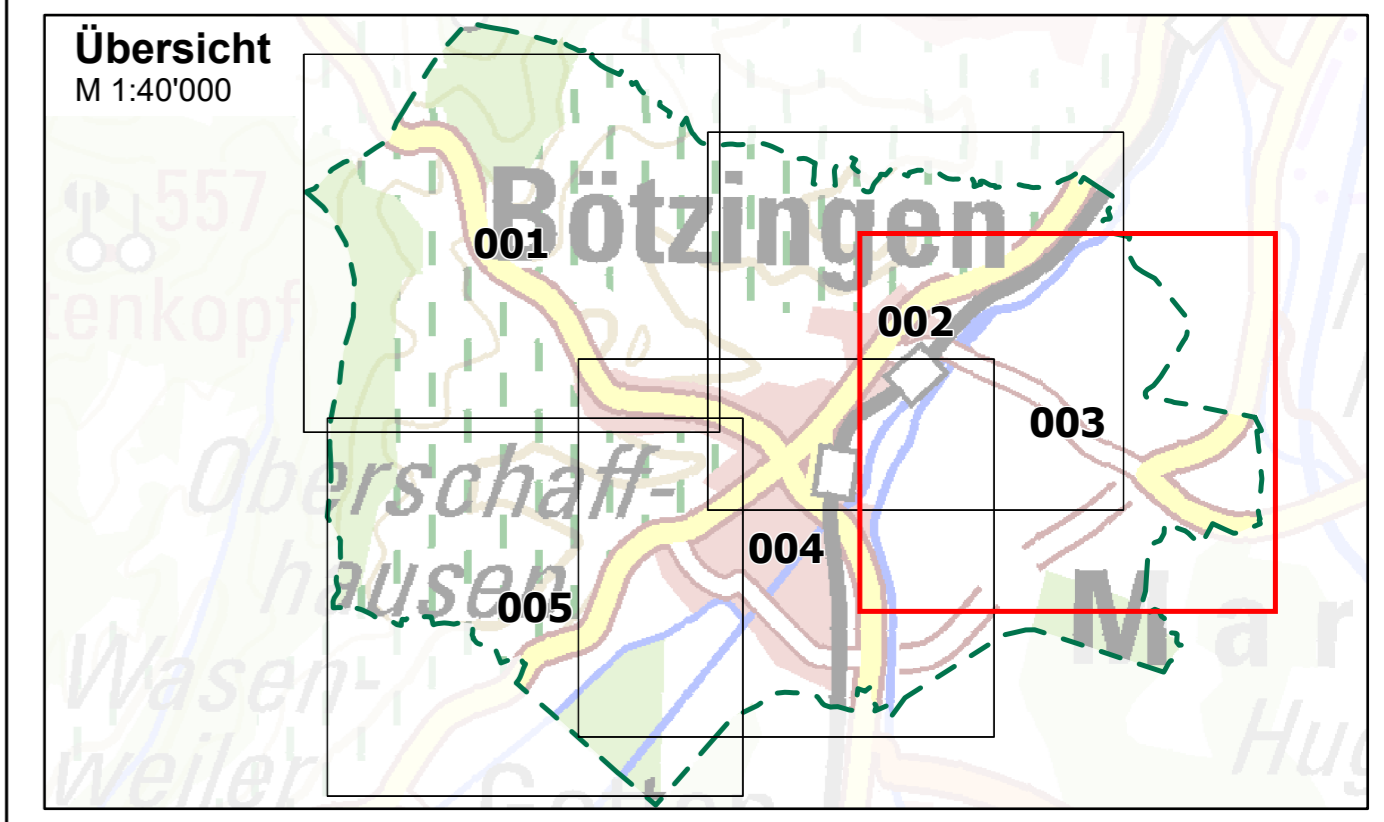
Maximale Fließgeschwindigkeiten "außergewöhnlich, verschlamm"

- ≤ 0.5 m/s
- ≤ 2 m/s
- > 2 m/s

Abbildung: UTM 32N
 Projektion: Transverse Mercator
 Datum: ETRS 89

Höhendaten basierend auf Befliegungen ab 2016

Geobasisdaten © Landesamt für Geoinformation und Landentwicklung Baden-Württemberg, www.lgl-bw.de, Az.: 2851.9-1/19



Gemeinde Bötzingen

Starkregenisikomanagement
 Hydraulische Gefährdungsanalyse

Studie	Projekt 02BOE19018			
Maximale Fließgeschwindigkeiten "außergewöhnlich, verschlamm"	bearbeitet	Jan. 2022	bhu	Anlage 10
	gezeichnet	Feb. 2022	bhu	Blatt 003
	geprüft	Feb. 2022	ksh	
Starkregengefahrenkarte	Maßstab	1:3'500	FG_AUS_V_003	Plan-Nr.
EDV: BOE_SRKG_Hauptlauf.aprx				Blattgröße: 0.851 x 0.604 = 0.514 m²

<p>Auftraggeber / Antragsteller:</p> <p>Gemeinde Bötzingen Hauptstraße 33 79268 Bötzingen</p> <p>Tel.: +49 (0) 7663 9310-0 Fax: +49 (0) 7663 9310-39 gemeinde@boetzingen.de</p>	<p>Planverfasser:</p> <p>BIT INGENIEURE BIT Ingenieure AG Talstraße 1 79102 Freiburg</p> <p>Tel.: +49 761 29657-0 Fax: +49 761 29657-11 freiburg@bit-ingenieure.de www.bit-ingenieure.de</p>
--	---

Stuttgart | Karlsruhe | Freiburg | Heilbronn | Völklingen-Schwenningen | Donaueschingen | Öhringen

Bötzingen, _____ Freiburg, _____

